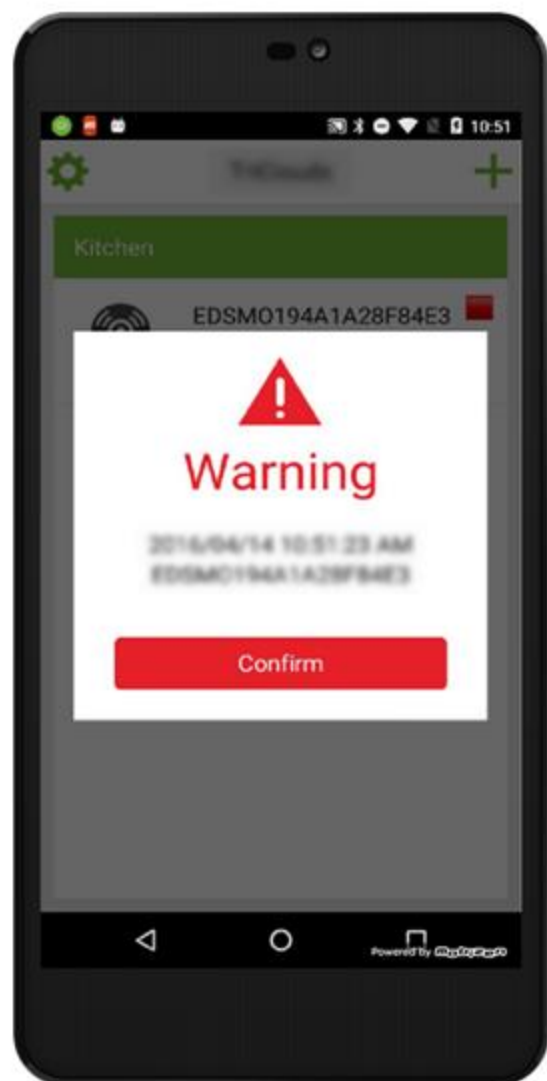


RAD Studio 開發『IoT 物聯網』應用實例



Bluetooth®

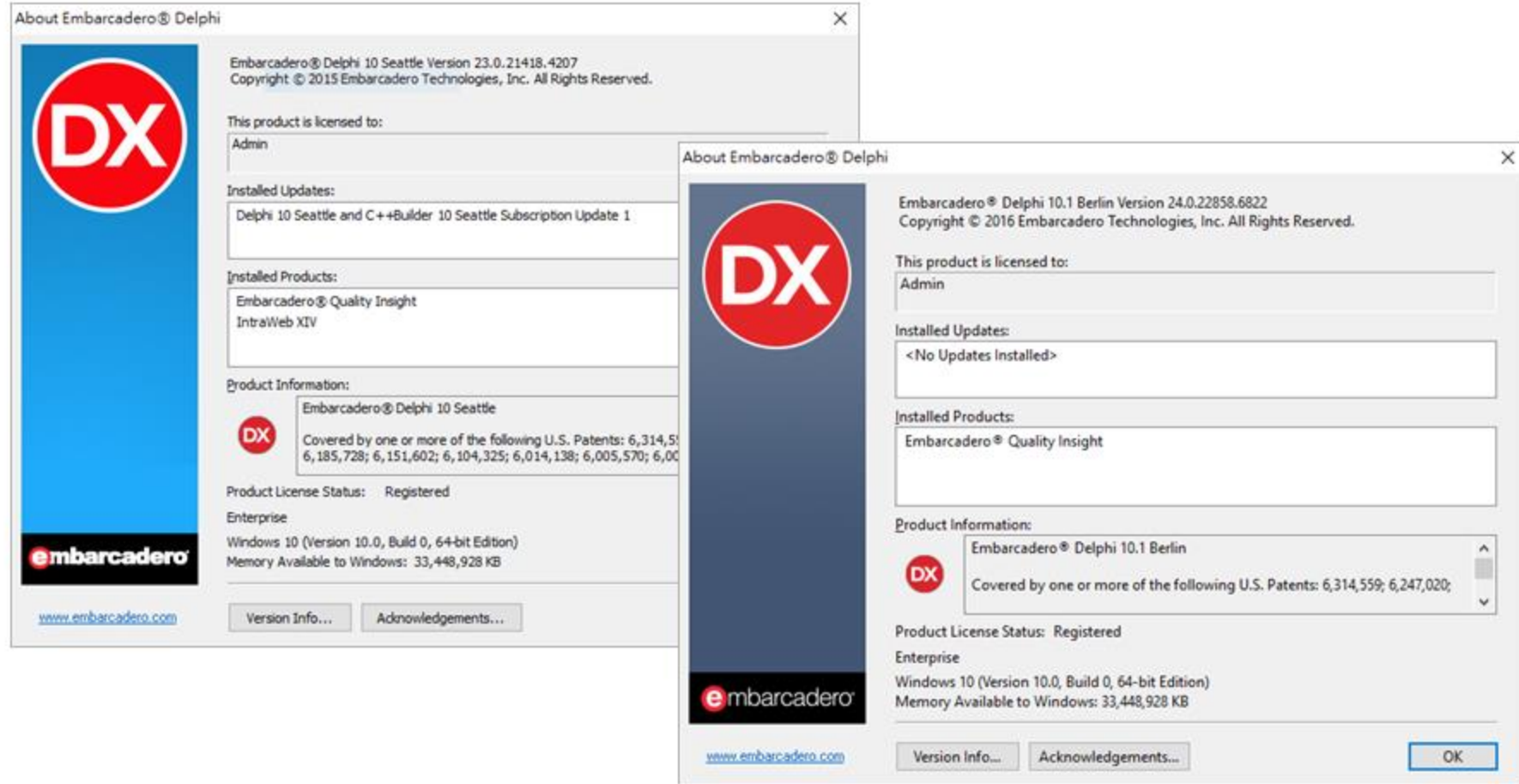


RAD Studio 開發『IoT 物聯網』應用實例

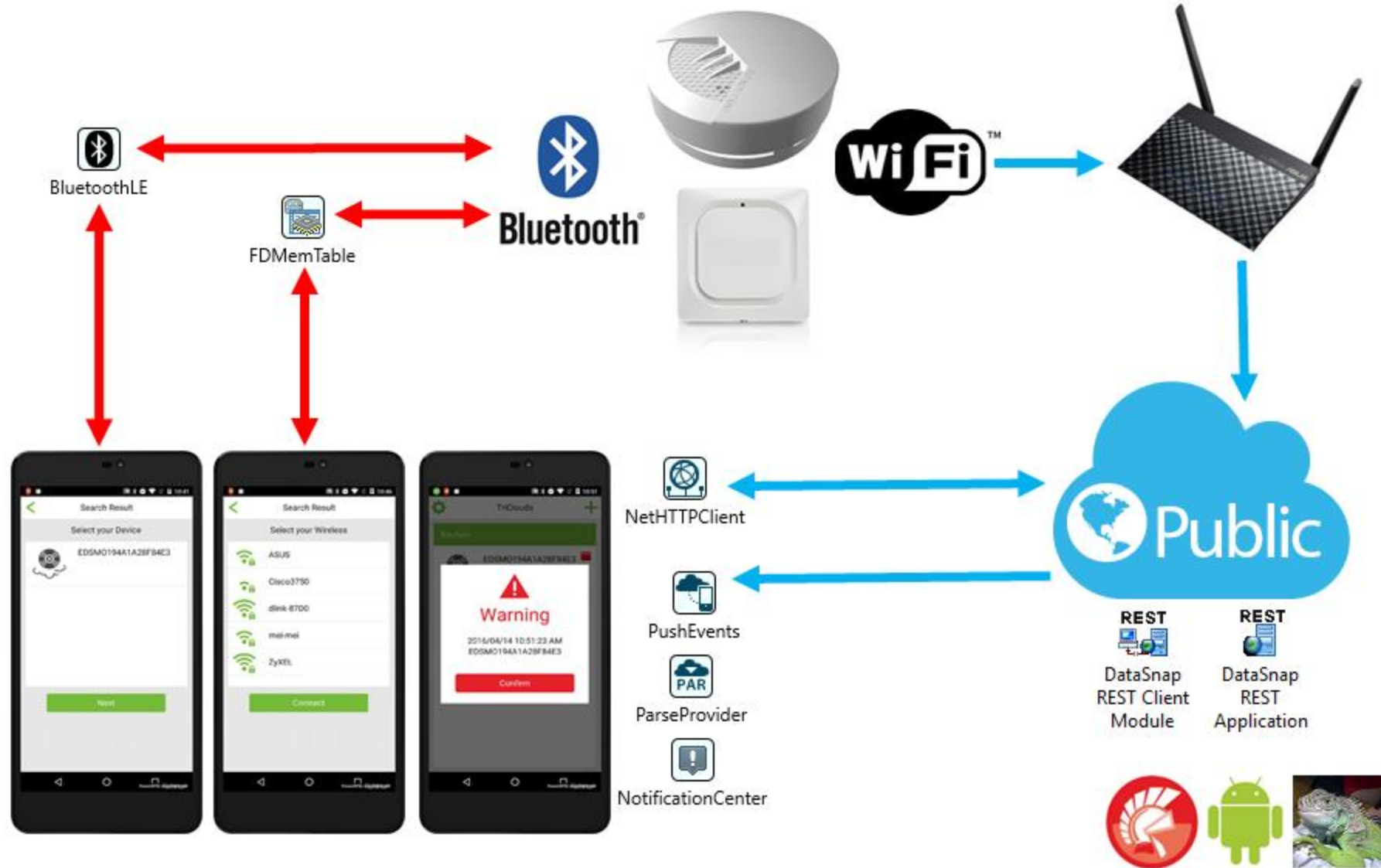
- 使用程式開發工具與版本
- 物聯網 IoT 系統架構與使用元件
- 低電壓藍芽 BluetoothLE 使用與設定步驟
- 煙霧偵測器 實例設定與模擬警示操作
- 漏水偵測器 實例漏水警示操作
- 實用程式開發小技巧與應用
- 問題 Q&A 討論



使用程式開發工具與版本



物聯網 IoT 系統架構與使用元件



低電壓藍芽 BluetoothLE 使用與設定步驟



低電壓藍芽 BluetoothLE 使用與設定步驟

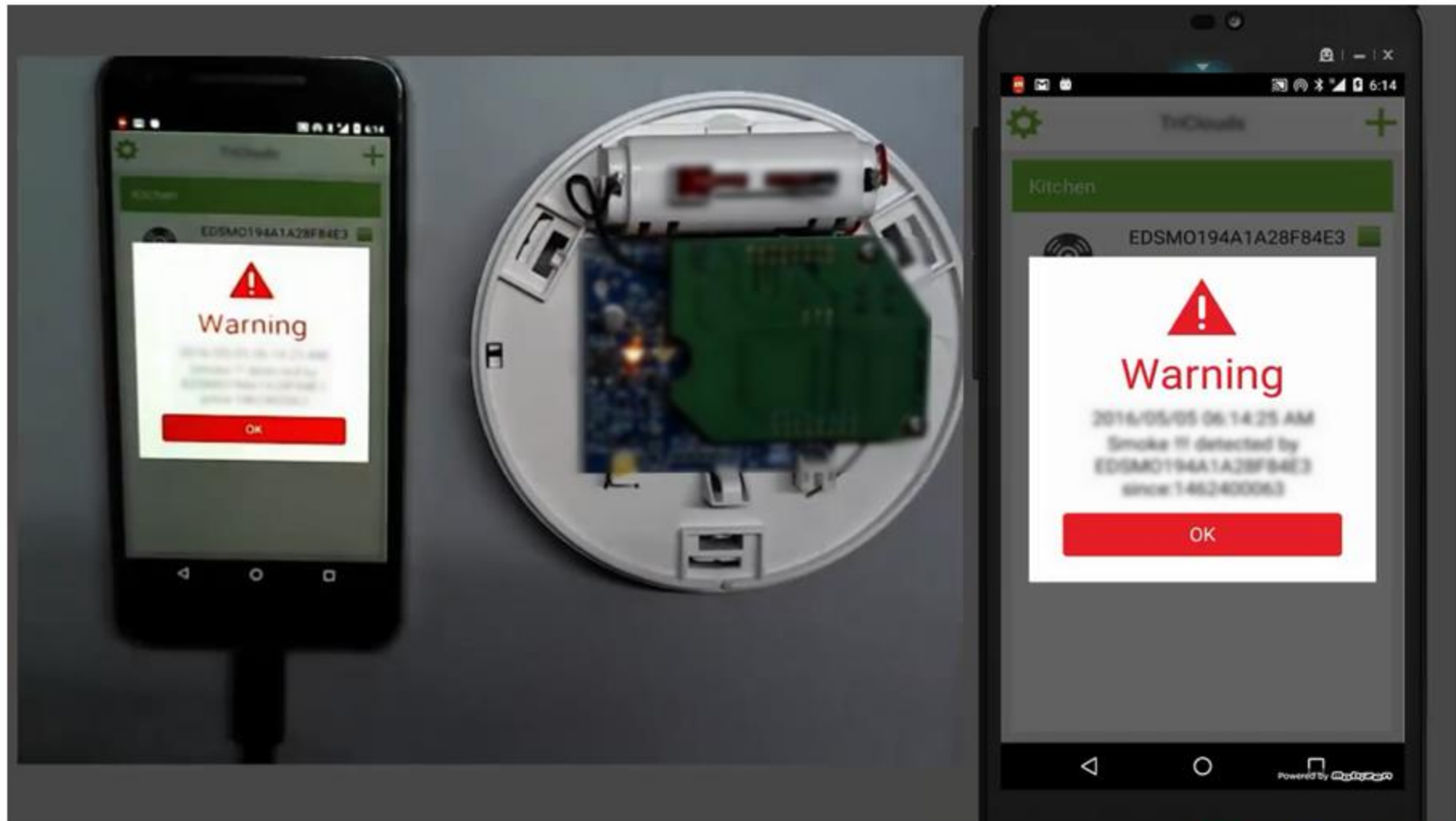


設定步驟：

- (1) 搜尋藍芽裝置
- (2) 取得裝置 ID 資料
- (3) 藍芽裝置連線
- (4) 取得藍芽服務
- (5) 取得裝置電量
- (6) 設定藍芽通知
- (7) 掃描 WiFi 清單
- (8) 讀取 WiFi 清單
- (9) 處理 WiFi 清單
- (10) 設定 WiFi 名稱
- (11) 設定 WiFi 密碼
- (12) 設定 WiFi 其他資料
- (13) 取得 WiFi 設定狀態
- (14) 藍芽裝置斷線



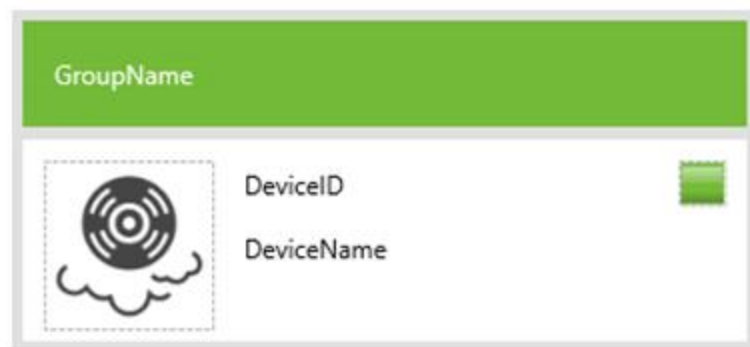
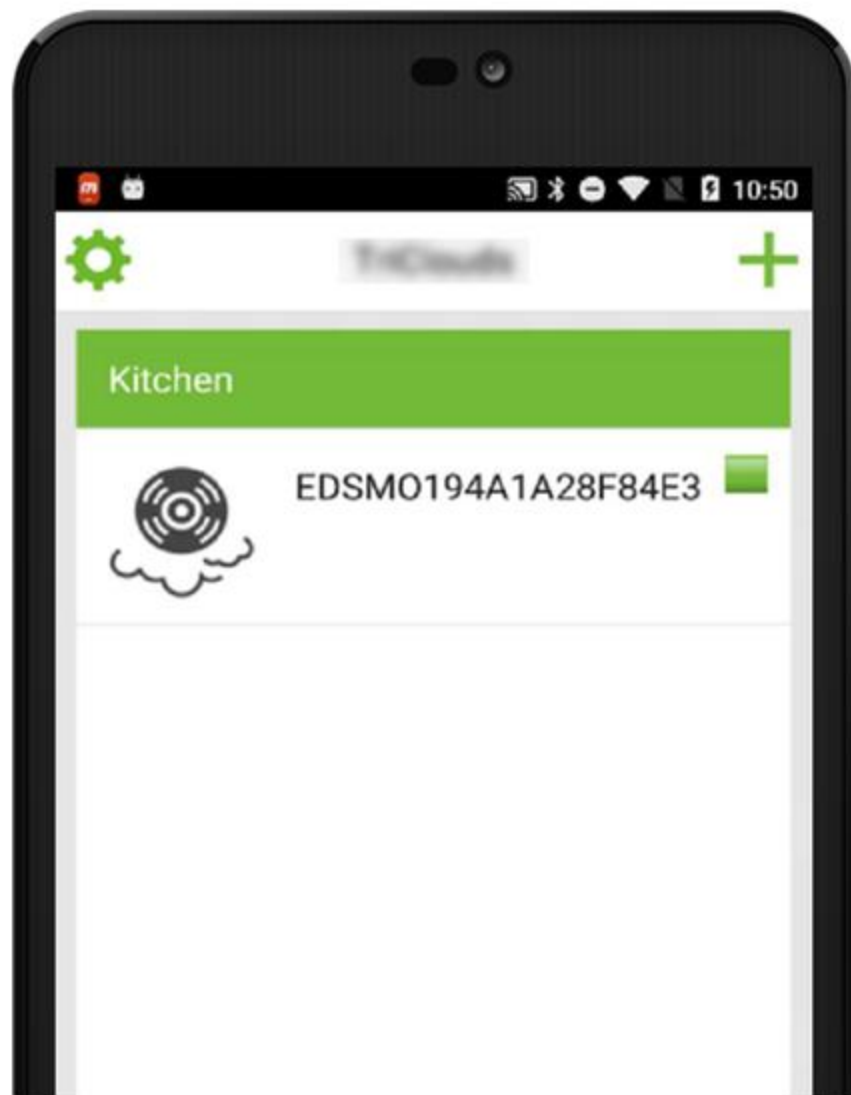
煙霧偵測器 實例設定與模擬警示操作



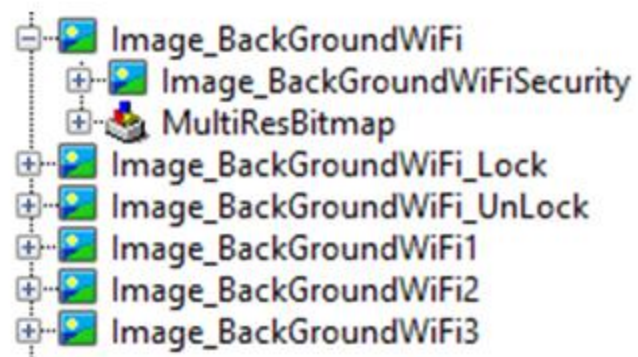
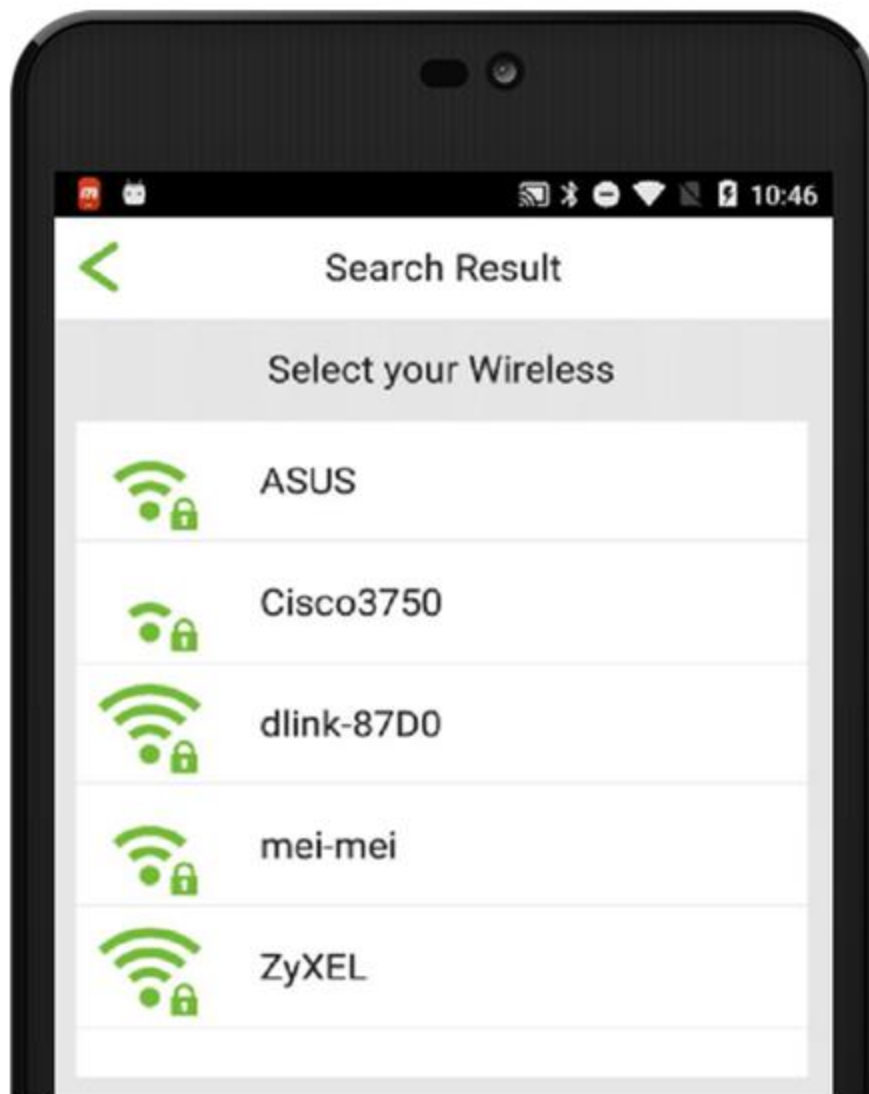
漏水偵測器 實例漏水警示操作



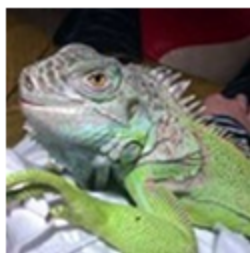
實用程式開發小技巧與應用



實用程式開發小技巧與應用



問題 Q&A 討論 謝謝您的參與!



廖啟甫 Nolan Liao
NolanLiao1965@gmail.com

YouTube :

<https://www.youtube.com/channel/UCdqhXsMD1Vyvp2769FPKCog>

部落格 :

<http://nolanliao1965.pixnet.net/blog>

<http://nolanliao1965.blogspot.tw/>

臉書 :

<https://www.facebook.com/NolanLiao1965>

Google+ :

<https://plus.google.com/114820935539769287269/posts>

