



# Delphi 10 Seattle

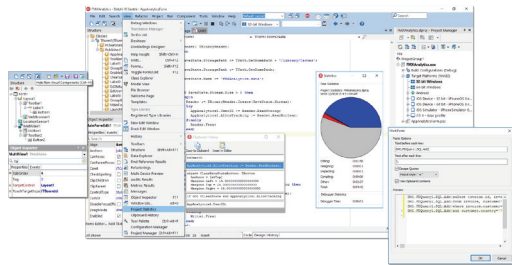
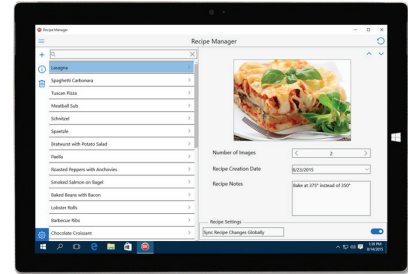
速度最快的應用程式開發平台，適用於 Windows 10、Mac、行動裝置和物聯網 (IoT)



Embarcadero® Delphi® 10 Seattle 是為 Windows 10、Mac、行動裝置、IoT 等平台建置資料豐富、高度連接、精彩視覺畫面應用程式的最快方式。使用全新 Windows 10 VCL 控制項、樣式以及 WinRT/UWP 服務元件迅速輕鬆地更新 VCL 和 FMX 應用程式至 Windows 10。

## 駕馭 Windows 10 浪潮

Windows 10 正在快速普及。藉由 Delphi 10 Seattle，您可以利用 Windows 10 平台外觀與風格以及全新的 Windows 10 功能與服務立即將您的 VCL 應用程式與使用者帶往 Windows 10。使用全新 VCL UI 控制項和樣式建立畫面絕佳的 Windows 10 應用程式，並且使用全新 Windows 10 VCL 元件存取新平台功能與服務，其中包括通知、合約等。

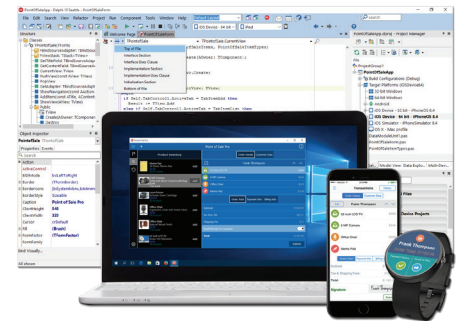


## IDE 記憶體加倍，效能也隨之翻倍

Delphi 10 Seattle 可提供開發人員在日常編碼、建置和除錯活動上，前所未有的生產力。除了增強多重監視器支援之外，IDE 現在還可以存取雙倍的記憶體，您可以輕易建置大型專案和進行除錯。Delphi 10 Seattle 已經整合並大幅提升超過 20 種 IDE 生產力功能的效能。其中含有一組所有開發人員每天都能獲益的功能。

## 適用於 Windows、Mac、行動裝置和 IoT 的高度相連應用程式

相連應用程式可跨各種平台與多種尺寸規格進行部署，例如桌上型電腦、智慧型手機與平板電腦等，其中也包括全新的 IoT 尺寸規格，例如穿戴式裝置、感應器、鄰近感知信標、智慧燈光、智慧音效，以及手勢辨識裝置，用於利用實體和聲音進行輸入。相連應用程式的設計、建置和部署程序已透過結合 Delphi 10 Seattle 的全新和改良功能大幅簡化，其中包括 Wi-Fi、藍牙/LE 元件、應用程式網路共用、EMS 中介軟體和透過 REST 的雲端整合，如常見的 MBaaS 服務。



## Delphi 10 Seattle 的新功能



以雙倍的 IDE 記憶體建置大型專案和進行除錯



立即將您的應用程式與使用者帶往 Windows 10！



全新 VCL UI 和服務 Windows 10 適用的元件



透過利用 Wi-Fi 和藍牙連線共用網路的手機用應用程式延伸現有的 Windows 10 應用程式



超過 20 種全新 IDE 生產力功能，其中包括所有全新可搜尋的 Object Inspector



以 Object Pascal 建置在背景中執行的 Android 服務

## 新功能

支援透過超過 40 個特定 Object Pascal 介面單位呼叫 WinRT API	對於 NoSQL MongoDB 資料庫的完整 FireDAC 支援，包括全新 FireDAC MongoDB 驅動程式
使用 NotificationCenter 元件支援 Windows 10 通知	MongoDB 特定資料集，包括 TFDMongoDataSet、TFDMongoQuery 以及 TFDMongoPipeline
使用全新 SharingContract 元件支援與其他 Windows 10 應用程式共享資訊的合約和系統機制	MongoDB API 包裝類別，包括 TMongoConnection、TMongoDatabase、TMongoCollection 等
具有 Win 10 樣式和支援的全新 VCL 控制項，包括 ToggleSwitch (開關切換)、SplitView (分割檢視)、SearchBox (搜尋方塊)、ActivityIndicator (活動指示器) 以及 RelativePanel (相關面板)。也可用於舊版 Windows	專用的 JSON 讀取器和編寫器，包括全新 TJsonTextReader 和 TJsonTextWriter 類別，以及 Extended JSON 的支援
Windows 10 專有的 VCL 樣式，可用來建置符合 Microsoft 現代化外觀與風格的應用程式	以串接方法建置器進行 MongoDB 查詢、管道、更新指令等
VCL 樣式提升，包括支援通用對話方塊樣式和 TWebBrowser 元件	使用 JSON.NET 實作的 JSON (JavaScript 物件標記法) 處理，用於進行 JSON 串流新讀取器和編寫器 (包括基本 TJsonReader 和 TJsonWriter 類別)
建置大型記憶體位址模型的 IDE，記憶體大幅增加，可供 IDE 程序中執行的內嵌編譯器、整合除錯器和各種工具使用	相同 JSON.NET 架構中，含有二進位 JSON (BSON) 讀取器和編寫器支援 (包括新的 TBsonReader 和 TBsonWriter 類別)
隱藏/顯示非視覺控制項圖示的表單設計工具選項 (減少表單設計可能造成的雜亂)	JSON 與 BSON 串接方法建置器，包括 TJSONArrayBuilder 和 TJSONObjectBuilder 類別
改善 IDE 中的多重監視器支援，可將大部分表單和窗格放置在不同的次要監視器	JSON 和 BSON 快轉專用迭代器 (TJSONIterator)
可以篩選 Object Inspector 內容以顯示特定元素	DataSnap 應用程式中使用 FDSchemaAdapter 元件的範例
完全自訂 Object Inspector 版面配置，可以隱藏說明面板、快速動作與新篩選面板	Android 平台的觸控動畫
自動復原未儲存的 IDE 檔案 – 未儲存的工作會定期儲存到暫時位置	VCL 應用程式和 IDE 的現代化外觀 SelectDirectory 功能
以結構檢視的圖示表示相對應元件	新增 TBeaconDevice 類別，用於將其中一個支援平台上裝置轉變為「信標」
增強的 IDE 專案選項，可輕鬆在應用程式中啟用高度的 DPI 感知，VCL 應用程式也可支援 Windows 8.1/10 多監視器	iOS 的 ScrollBox 平台控制項
支援行動裝置平台 (iOS 和 Android) 的 DUnitX 單元測試	DataSnap 用戶端將 System.NET 用於 HTTP 和 HTTPS，不需要部署 OpenSSL 用戶端程式庫
原型同步化 – 在您變更功能的原型時，可以使用此功能將介面與實作區段同步化，使其相符	程式碼編輯器中增加/減少字型大小的捷徑
點陣圖樣式設計工具中提供用於 Windows 10 樣式的 StyleViewer (樣式檢視器)	FireMonkey 應用程式可以接收各種來源 (電子郵件、Web 連結、其他應用程式) 的意圖。新範本可說明這項功能
Windows 10 專有的 FireMonkey 樣式，用來建置符合 Microsoft 現代化外觀與風格的應用程式	FireMonkey 可控制 Windows 上的 zOrder 支援
Windows 適用的 FireMonkey 原生樣式呈現，用於編輯和備忘錄平台控制項	遠端 iOS 64 位元裝置除錯
增強剪貼簿支援，可以在 FireMonkey 桌面應用程式中複製/貼上點陣圖	在 IDE 中對 Android 服務的支援，包括建立 Android 服務以及新增至現有 Android 應用程式的精靈
桌面上 FireMonkey 視覺化控制項的工具 (滑鼠駐留) 提示支援	以及其他眾多精彩功能

## Delphi10 Seattle 版本

	Professional	Enterprise	Ultimate	Architect
	Delphi 10 Seattle Professional Edition 的設計適合建置內容豐富的獨立用戶端應用程式，適用於 Windows 和 OS X，同時保留本機資料。	Delphi 10 Seattle Enterprise 新增 iOS 和 Android 目標，加上以所有主要企業資料庫和彈性的中介軟體進行原生用戶端/伺服器連線，用來建置強大的多層式架構解決方案。	Delphi 10 Seattle Ultimate Edition 包含所有 Enterprise 版本的功能，再加上強大的資料庫工具套件，可協助開發和管理您的資料。	Delphi 10 Seattle Architect 包含 Enterprise 版的所有功能，再加上資料塑模功能，可協助對資料進行反向和正向工程。
Windows、OSX、iOS、Android 應用程式	僅限 Windows 和 OS X	全部	全部	全部
本機應用程式資料儲存空間	X	X	X	X
用戶端/伺服器資料庫連線		X	X	X
DataSnap 與 EMS 多層式架構中介軟體		X	X	X
DBPowerStudio Developer Edition			X	
ER/Studio Special Developer Edition				X

## Delphi 10 Seattle 系統需求

<ul style="list-style-type: none"> <li>• 1 GB RAM (建議使用 2 GB 以上)</li> <li>• 7 到 41 GB 的可用硬碟空間 (取決於不同的版本和建構)，包含暫存權所需的空間</li> <li>• DVD-ROM 光碟機 (若經由媒體套件 DVD 進行安裝)</li> <li>• 任何廠商的 Direct X 9.0 等級或以上等級 (Pixel Shader Level 2) 的基本 GPU</li> <li>• Intel® Pentium® 或相容處理器，至少為 1.6 GHz (建議使用 2GHz 以上)</li> </ul>	<ul style="list-style-type: none"> <li>• 滑鼠或其他指標裝置</li> <li>• Microsoft® Windows 10 (32 位元和 64 位元)</li> <li>• Microsoft® Windows 8 或 8.1 (32 位元和 64 位元)</li> <li>• Microsoft® Windows 7 SP1 (32 位元和 64 位元)</li> <li>• Microsoft® Windows Server® 2008 和 2012 (32 位元和 64 位元)</li> <li>• Delphi 還可在 OS X 上執行，只要使用虛擬機器 (VM)，像是裝載 Windows 7、8 或 10 的 VMware Fusion 或平行裝置即可</li> </ul>
---	---

適用於開發 64 位元 Windows 應用程式	適用於開發 Mac OS X 應用程式	適用於開發 iOS 應用程式	支援的部署平台
執行 64 位元版本 Windows 的 PC，或與執行 64 位元版本 Windows 之 PC 連接的 32 位元開發 PC。	與搭載 Intel 的 Mac 連接並執行 Windows 的 PC，或者是在 VM 中執行 Windows 的 Mac，具有 2 GB 以上的 RAM，執行 OS X 10.10 (Yosemite) 或 10.9 (Mavericks)。	與搭載 Intel 的 Mac 連接並執行 Windows 的 PC，或者是在 VM 中執行 Windows 的 Mac，具有 2 GB 以上的 RAM，執行具有 Xcode 6 的 OS X 10.10 或 10.9，需要 Apple 開發人員帳戶將 iOS 應用程式部署至實體裝置。	搭載 Intel/AMD 處理器，並且執行 Windows 7、8、8.1、10、Server 2008 或 Server 2012 的 PC 和平板電腦。執行 OS X 10.9 或 10.10 的 Mac。執行 iOS 7 至 iOS 8.4 的 iPhone、iPad 或 iPod Touch。Android 手機與平板電腦；支援 NEON 的 ARMv7 裝置，執行 Ice Cream Sandwich (4.0.3-4.0.4)、Jelly Bean (4.1.x、4.2.x、4.3.x) 或 Kit Kat (4.4.x) 和 Lollipop (5.x)。

立即下載免費的試用版！請造訪 [www.embarcadero.com/trial](http://www.embarcadero.com/trial)

sales@qcomgroup.com.tw | (02) 2365 0238 | <http://embarcadero.qcomgroup.com.tw/>

©2015 Embarcadero Technologies, Inc. Embarcadero, the Embarcadero Technologies logos, and all other Embarcadero Technologies product or service names are trademarks or registered trademarks of Embarcadero Technologies, Inc. All other trademarks are property of their respective owners. 082015